

RÉUSSIR LE PLAN DE DÉVELOPPEMENT DES COMPÉTENCES DE VOTRE ORGANISATION !

*Pour accompagner les
évolutions des métiers et
de l'environnement*



QUOI ?

OUTIL DE PILOTAGE DE LA FORMATION OUTIL STRATÉGIQUE DE GESTION DES RH



Moyens mis en œuvre pour faire progresser les compétences des salariés

Actions de formation

Bilan de compétences

VAE

- Avantages** du plan
- Adaptation au changement
 - Motivation des collaborateurs
 - Adhésion du personnel à l'entreprise
 - Gain de performance et de rentabilité

COMMENT ?

MÉTHODOLOGIE & COMMUNICATION



OFFRE



Élaboration
CHOIX 1



Mise en place
CHOIX 2



Suivi CHOIX 3

Diagnostic
Élaboration du plan

Proposition de prestataires de formation
Formations présentielle, format digital ou
situation de travail (AFEST)

Instruction et suivi des dossiers de
prise en charge (OPCO, CPF, ...)

*Prestation annuelle possible

COMMENT

?



1- Rencontre dirigeant



- Cartographie des **orientations de l'organisation**
- Définition des **besoins de formation**
- Recensement des plans de formations antérieurs

Axes de développement



Compétences existantes en interne
Compétences à développer

COMMENT

?



1- Rencontre dirigeant



Orientations SMPIPA

- 1/ Réaffirmer et réajuster sa stratégie en sélectionnant des projets industriels et à valeur ajoutée
- 2/ Repenser sa stratégie foncière en favorisant la densification et la réhabilitation de sites
- 3/ Accompagner les projets de transition énergétique portés par les entreprises du PIPA
- 4/ Favoriser le déploiement des solutions de mobilité, permettant d'améliorer l'attractivité du parc auprès des salariés

COMMENT

2



2- Rencontre salariés



•Atelier d'information : « **Droits de formation & Dispositifs de financement** »

•Atelier de réflexion-créativité : Identification des **écarts** entre compétences actuelles et celles requises dans les nouvelles orientations de l'entreprise - Recueil des **besoins/envies/souhaits de formation individuelle et collective**

Besoins de l'organisation



Projets professionnels individuels

- équilibre vie pro-vie perso*
- nouvelle forme d'engagement au travail*
- sens au travail*
- reconnaissance de l'utilité sociétale de l'activité professionnelle*
- ...

COMMENT

2



3- Rencontre dirigeant



- **Arbitrage** des actions
- **Validation** du plan de développement
- **Validation** du Plan de communication

COMMENT

2



4- Communication Présentation des objectifs



- **Livrable** du plan de développement des compétences
- **Communication*** de la mise en œuvre et des avancées du plan (choix 2 & 3)

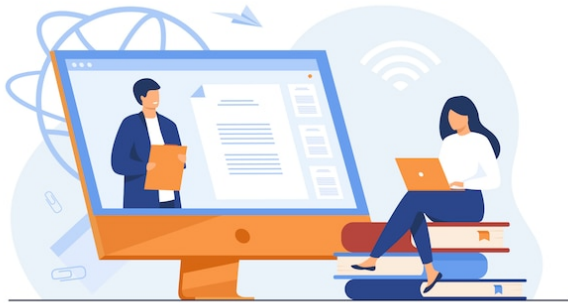
*Choix

COMMENT

2



5- Mise en œuvre, suivi et évaluation



- **Mise en place** des actions (Choix 2)
- **Évaluation** du plan à mi parcours (Choix 2)
- **Suivi des financements** (Choix 3)

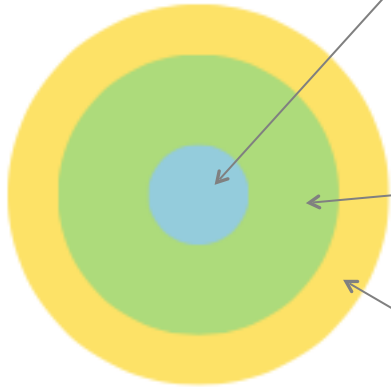


AFEST

Action de formation
en situation de travail



Expertises : Audit-Plan de Formation-Dispositifs de financements-Dispositifs de formation- Dirigeance -Formation- Psychologie du travail



Gain de **temps** & **efficacité** (tâches chronophages - instruction des dossiers)

Réponses à la **législation** « formation sécurité » et autres **obligations réglementaires**